

# ZÁKLADNÍ UMĚLECKÁ ŠKOLA, HRANICE,

Školní náměstí 35, 753 01 Hranice, tel./fax. 581 601 724, e-mail: [zushranice@raz-dva.cz](mailto:zushranice@raz-dva.cz), [www.zushranice.cz](http://www.zushranice.cz)

## Organizační řád

### Základní ustanovení

Organizační řád je základní normou Základní umělecké školy, Hranice, Školní náměstí 35 o její organizaci a řízení a je závazný pro všechny zaměstnance ZUŠ.

Jeho závazná norma řídí veškerou činnost pracovníků tak, aby činnost jednotlivých pracovníků vycházela z konkrétních cílů a směřovala k zabezpečení úkolů školy.

Organizační řád stanoví základní zásady řízení a organizace, upravuje její vnitřní předpis a strukturu, vymezuje rozsah odpovědnosti, prací a povinností pracovníků.

### Právní postavení ZUŠ

ZUŠ Hranice, Školní náměstí 35 je zřízena jako samostatná příspěvková organizace Olomouckého kraje s vlastní právní subjektivitou. To znamená, že škola bude vystupovat svým jménem v právních vztazích vyplývajících zejména v těchto oblastech činnosti:

- a) realizace pracovně právních vztahů a odměňování
- b) hospodaření se státním majetkem s výjimkou nemovitostí
- c) uzavírání hospodářských smluv na dodávky energií, prací, péče o technické zařízení apod.
- d) uplatňování práv a povinností vedoucího samostatné organizace vyplývající z pracovních předpisů

ZUŠ má zřízen samostatný účet u peněžního ústavu.

Provozní náklady a mzdy jsou hrazeny příjmy z výběru úplaty za vzdělávání a příspěvky od zřizovatele.

Finanční rozpočet pro příslušná období se provádí v souladu s obecně platnými předpisy pro příspěvkové organizace.

ZUŠ řídí její ředitel. V době jeho nepřítomnosti jej zastupuje statutární zástupce.

Ředitel školy plně zodpovídá za účelné a hospodárné vynakládání finančních prostředků a hospodaření se svěřeným majetkem v souladu s příslušnými předpisy. Je oprávněn přijímat závazky a je odpovědný za jejich realizaci. Přijímá pracovníky do pracovního poměru a plní veškeré úkoly vyplývající z pracovně - právní subjektivity.

Podstatné změny v organizaci mohou být řešeny formou dodatků k tomuto organizačnímu řádu, který vydává ředitel školy.

# ZÁKLADNÍ UMĚLECKÁ ŠKOLA, HRANICE,

Školní náměstí 35, 753 01 Hranice, tel./fax. 581 601 724, e-mail: [zushranice@raz-dva.cz](mailto:zushranice@raz-dva.cz), [www.zushranice.cz](http://www.zushranice.cz)

## Rozsah činnosti ZUŠ

Rozsah činnosti školy je vymezen ve zřizovací listině ZUŠ.

ZUŠ, Hranice, Školní náměstí 35 zajišťuje výuku žáků v těchto oborech:

- hudebním
- výtvarném
- tanečním

Ke studiu na ZUŠ jsou žáci přijímáni na základě úspěšného vykonání talentové zkoušky a doporučení přijímací komise.

Pro zabezpečení řádné funkce ZUŠ je ustanoven statutární zástupce ředitele ZUŠ

## Pracovníci ZUŠ

Pracovníci ZUŠ mají uzavřenou pracovní smlouvu přímo se ZUŠ, Hranice, Školní náměstí 35. Jejich práva a povinnosti vyplývají ze Zákoníku práce, Pracovního řádu pro pedagog. pracovníky, ostatních platných předpisů a vnitřních směrnic vydaných ředitelem školy.

## Metodické a poradní orgány

### Pedagogická rada.

Ředitel zřizuje jako svůj poradní orgán pedagogickou radu školy, kterou tvoří všichni pedagogičtí pracovníci školy (§ 164 odst. 2 zákona č. 561/2004 Sb. v platném znění, o předškolním, základním, středním, vyšším odborné a jiném vzdělávání). Projednává s ní všechny zásadní pedagogické dokumenty a opatření týkající se vzdělávací činnosti školy. Při svém rozhodování ředitel školy k názorům pedagogické rady přihlédne.

Umělecká rada je složena z vedoucích jednotlivých oborů, zaměstnanci pověřenými pro komunikaci a provoz MPV ( detašovaná pracoviště ), vedoucích předmětových komisí a zástupce ředitele školy. Umělecká rada je poradní orgán, který se podílí na tvorbě koncepce školy, projednává výsledky výchovně vzdělávací činnosti, spolupracuje při soutěžích a kulturní činnosti školy.

Předmětová komise se zabývá metodickou činností, která má vést ke zvýšení úrovně vlastní práce učitelů v jednotlivých nástrojových odděleních. Předmětová komise se tvoří, jestliže stejný nebo příbuzný nástroj vyučují nejméně tři učitelé. Vedoucí předmětové komise svolává jednání komise dle potřeb celoročního plánu práce PK, alespoň čtyřikrát ročně, jinak je možno jednat operativně.

## Organizace na ZUŠ

Na ZUŠ není povolena činnost politických stran a politických hnutí mimo odborovou organizaci. Tím není dotčeno členství pracovníků v politických stranách a politických hnutí.

Pokud bude fungovat odborová organizace, uzavře s ředitelem školy pro každý kalendářní rok kolektivní smlouvu.

# ZÁKLADNÍ UMĚLECKÁ ŠKOLA, HRANICE,

Školní náměstí 35, 753 01 Hranice, tel./fax. 581 601 724, e-mail: [zushranice@raz-dva.cz](mailto:zushranice@raz-dva.cz), [www.zushranice.cz](http://www.zushranice.cz)

Při škole může vyvíjet činnost svéprávná organizace, Sdružení přátel školy ZUŠ, Hranice, Školní náměstí 35. Její činnost v rámci školy má převážně podpůrný charakter.

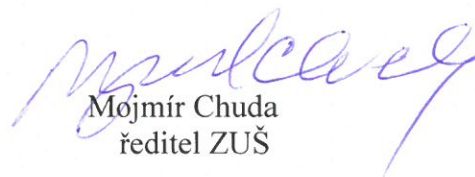
## Závěrečná ustanovení

Tento organizační řád i se svými přílohami je závazný pro všechny pracovníky.

Změny a doplňky tohoto organizačního řádu provádí v souladu s platnými právními normami a předpisy ředitel školy.

Tento organizační řád ZUŠ, Hranice, Školní náměstí 35 je platný od 1.9.2006.



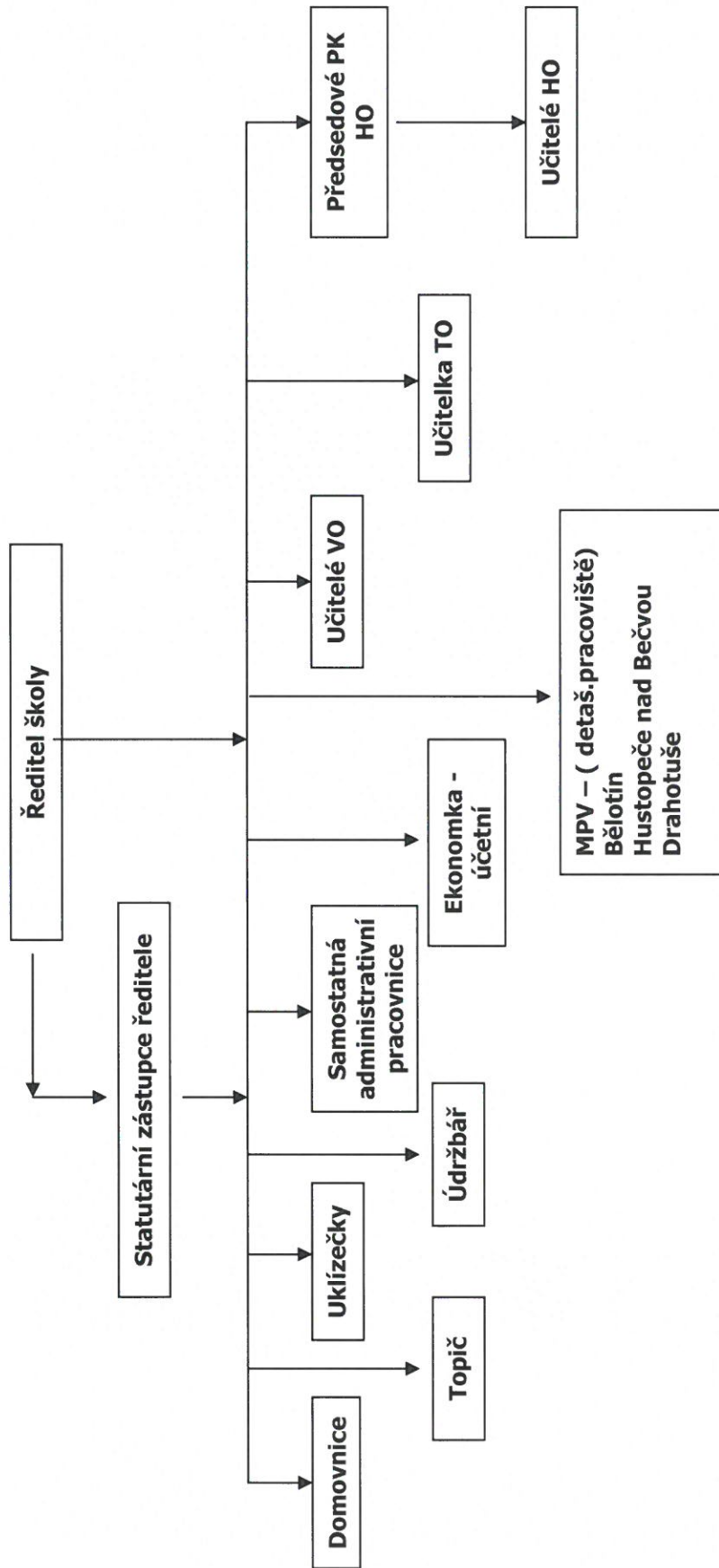
  
Mojmír Chuda  
ředitel ZUŠ

# ZÁKLADNÍ UMĚLECKÁ ŠKOLA, HRANICE,

Školní náměstí 35, 753 01 Hranice, tel./fax. 581 601 724, e-mail: [zushranice@raz-dva.cz](mailto:zushranice@raz-dva.cz), [www.zushranice.cz](http://www.zushranice.cz)

Příloha č. 1: Organizační struktura ZUŠ, Hranice, Školní náměstí 35

## Organizační struktura – schéma k 1.9.2006



*Mojmír Chuda*  
**Mojmír Chuda**  
ředitel ZUŠ Hranice

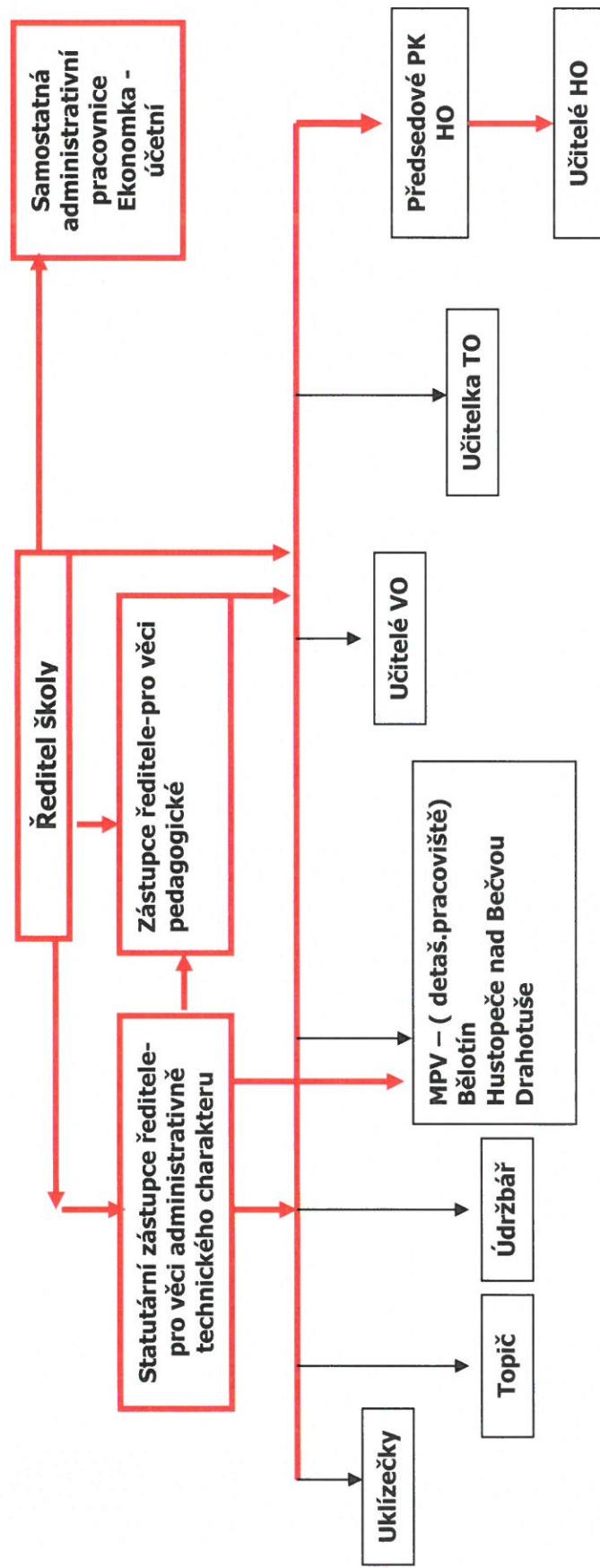
V Hranicích dne 1.9.2006

# ZÁKLADNÍ UMĚLECKÁ ŠKOLA, HRANICE,

Školní náměstí 35, 753 01 Hranice, tel./fax. 581 601 724, e-mail: [zushranice@raj-dva.cz](mailto:zushranice@raj-dva.cz), [www.zushranice.cz](http://www.zushranice.cz)

Příloha č. 2: Organizační struktura ZUŠ, Hranice, Školní náměstí 35,  
PLATNÁ OD 1.7.2011, KTERÁ ZÁROVEŇ RUŠÍ PLATNOST PŘÍLOHY Č.1 VYDANOU DNE 1.9.2006

## AKTUÁLNÍ SCHEMA K 1.7.2011



V Hranicích dne 1.7.2011

*Mojmír Chuda*  
Mojmír Chuda  
ředitel ZUŠ Hranice

# ZÁKLADNÍ UMĚLECKÁ ŠKOLA, HRANICE,

Školní náměstí 35, 753 01 Hranice, tel./fax. 581 601 724, e-mail: [zushranice@raz-dva.cz](mailto:zushranice@raz-dva.cz), [www.zushranice.cz](http://www.zushranice.cz)

Příloha č. 3: **Organizační struktura ZUŠ, Hranice, Školní náměstí 35, jmenovitě**

## STRUKTURA JMENOVITĚ k 1. 7. 2011

Ředitel školy:

Mojmír Chuda

Statutární zástupce ředitele školy

(pro věci administrativně technického charakteru)

Rostislav Plachý

(pro věci organizačně-pedagogické)

Jana Labašová

Hudební obor ( HO )

učitelé

samostatný seznam

Předsedové PK HO:

dechových nástrojů

Ivana Chudová

klávesových nástrojů,

akordeon, pěvecké oddělení

EZHZT

Jana Labašová

smyčcových nástrojů/ kytara

Pavla Kotrášová

nauka o hudbě, POS

Kateřina Koblihová

Taneční obor ( TO )

vyučující

Kamila Martínková

Jana Zlámalová

Výtvarný obor ( VO )

vyučující

Eva Vojtěšková

Tomáš Janík

Místa poskytovaného vzdělání (MPV) – detašovaná

pracoviště ZŠ Bělotín, ZŠ Hustopeče nad Bečvou,

ZŠ Drahotuše : zodpovědná osoba

Rostislav Plachý

Nepedagogičtí pracovníci:

samostatná admin. prac. -

ekonomka, účetní

Pavla Hlobilková

uklízečka

Olga Víchová

uklízečka

Božena Perutková

údržbář

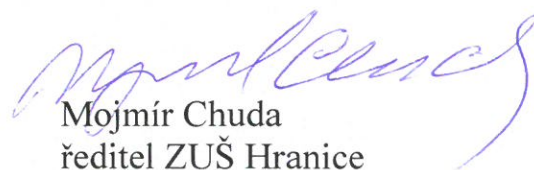
Michal Valenta

topič - není

zodp. R. Plachý

V Hranicích 1. 7. 2011



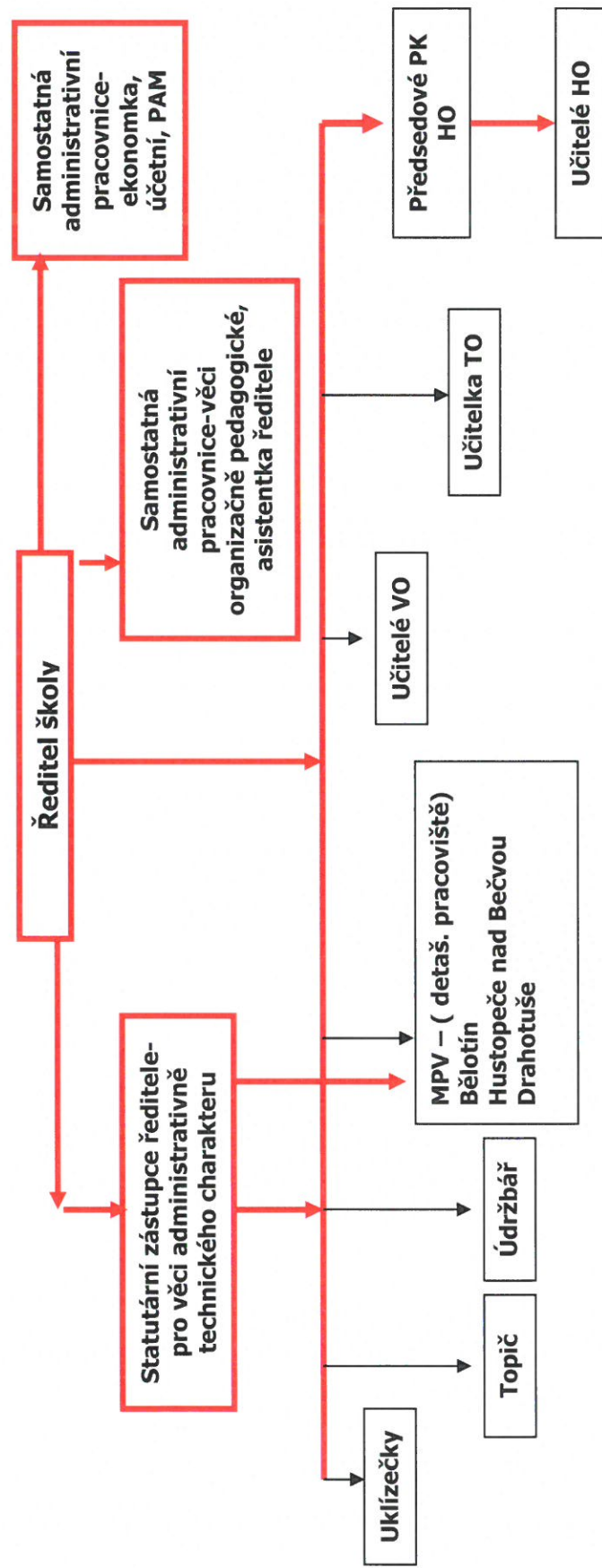
  
Mojmír Chuda  
ředitel ZUŠ Hranice

# ZÁKLADNÍ UMĚLECKÁ ŠKOLA, HRANICE,

Školní náměstí 35, 753 01 Hranice, tel./fax. 581 601 724, e-mail: [zushranice@raz-dva.cz](mailto:zushranice@raz-dva.cz), [www.zushranice.cz](http://www.zushranice.cz)

Příloha č. 4: Organizační struktura ZUŠ, Hranice, Školní náměstí 35,  
PLATNÁ OD 1.10.2013, KTERÁ ZÁROVEŇ RUŠÍ PLATNOST PŘÍLOHY Č.2 VYDANOU DNE 1.7.2011

## AKTUÁLNÍ SCHEMA K 1. 10. 2013



*Mojmír Chuda*  
Mojmír Chuda  
ředitel ZUŠ Hranice

V Hranicích dne 1.10.2013

# ZÁKLADNÍ UMĚLECKÁ ŠKOLA, HRANICE,

Školní náměstí 35, 753 01 Hranice, tel./fax. 581 601 724, e-mail: [zushranice@raz-dva.cz](mailto:zushranice@raz-dva.cz), [www.zushranice.cz](http://www.zushranice.cz)

**Příloha č. 5: Organizační struktura ZUŠ, Hranice, Školní náměstí 35, jmenovitě  
PLATNÁ OD 1.10.2013, KTERÁ ZÁROVEŇ RUŠÍ PLATNOST PŘÍLOHY Č.3  
VYDANOU DNE 1.7.2011**

## **STRUKTURA JMENOVITĚ k 1. 10. 2013**

Ředitel školy:

Mojmír Chuda

Statutární zástupce ředitele školy

(pro věci administrativně technického charakteru)

Rostislav Plachý

Hudební obor ( HO )

učitelé

samostatný seznam

Předsedové PK HO:

dechových nástrojů  
klávesových nástrojů,  
akordeon, pěvecké oddělení  
EZHZT  
smyčcových nástrojů/ kytara

Ivana Chudová

Jana Labašová

Pavla Kotrášová

nauka o hudbě, POS

Kateřina Koblihová

Taneční obor ( TO )

vyučující

Kamila Martínková

Výtvarný obor ( VO )

vyučující

Eva Vojtěšková

Tomáš Janík

Místa poskytovaného vzdělání (MPV) – detašovaná  
pracoviště ZŠ Bělotín, ZŠ Hustopeče nad Bečvou,  
ZŠ Drahotuše :

zodpovědná osoba

Rostislav Plachý

Nepedagogičtí pracovníci:

samostatná admin. prac. -  
ekonomka, účetní, PAM  
samostatná admin. prac. –  
věci organizačně pedagogické,  
asistentka ředitele  
uklízečka  
uklízečka  
údržbář  
topič - není

Pavla Hlobilková

Jana Zlámalová

Olga Víchová

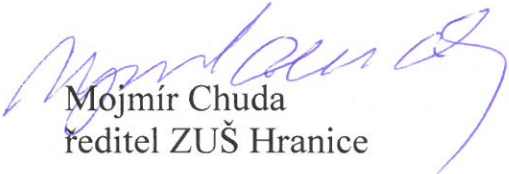
Božena Perutková

Michal Valenta

zodp. R. Plachý

V Hranicích 1. 10. 2013



  
Mojmír Chuda  
ředitel ZUŠ Hranice



# ZÁKLADNÍ UMĚLECKÁ ŠKOLA, HRANICE,

Školní náměstí 35, 753 01 Hranice, tel./fax. 581 601 724, e-mail: [zushranice@raz-dva.cz](mailto:zushranice@raz-dva.cz), [www.zushranice.cz](http://www.zushranice.cz)

Příloha č. 6: **Organizační struktura ZUŠ, Hranice, Školní náměstí 35, jmenovitě PLATNÁ OD 1.9.2014, KTERÁ ZÁROVEŇ RUŠÍ PLATNOST PŘÍLOHY Č.5 VYDANOU DNE 1.10.2013**

## STRUKTURA JMENOVITĚ k 1. 9. 2014

Ředitel školy:

Mojmír Chuda

Statutární zástupce ředitele školy

(pro věci administrativně technického charakteru):

Rostislav Plachý

Hudební obor ( HO )

učitelé

samostatný seznam

Předsedové PK HO:

dechových nástrojů

Ivana Chudová

klávesových nástrojů,

akordeon, pěvecké oddělení

EZHZT

Jana Labašová

smyčcových nástrojů/ kytara

Pavla Kotrášová

nauka o hudbě, POS

Kateřina Koblihová

Taneční obor ( TO )

vyučující

Kamila Martínková

Výtvarný obor ( VO )

vyučující

Eva Vojtěšková

Pavčina Zábranská

(při MD)

Tomáš Janík

Místa poskytovaného vzdělání (MPV) – detašovaná

pracoviště ZŠ Běloutín, ZŠ Hustopeče nad Bečvou,

ZŠ Drahotuše :

zodpovědná osoba

Rostislav Plachý

Nepedagogičtí pracovníci:

samostatná admin. prac. -

ekonomka, účetní, PAM

Pavla Hlobilková

samostatná admin. prac. -

věci organizačně pedagogické,

asistentka ředitele

Jana Zlámalová

uklízečka

Monika Pavlíková

uklízečka

Božena Perutková

údržbář

Michal Valenta

topič - není

zodp. R. Plachý

V Hranicích 1. 9. 2014



  
Mojmír Chuda  
ředitel ZUŠ Hranice

# ZÁKLADNÍ UMĚLECKÁ ŠKOLA, HRANICE,

Školní náměstí 35, 753 01 Hranice, tel./fax. 581 601 724, e-mail: [zushranice@raz-dva.cz](mailto:zushranice@raz-dva.cz), [www.zushranice.cz](http://www.zushranice.cz)

**Příloha č. 7: Organizační struktura ZUŠ, Hranice, Školní náměstí 35, jmenovitě  
PLATNÁ OD 1.9.2015, KTERÁ ZÁROVEŇ RUŠÍ PLATNOST PŘÍLOHY Č.6  
VYDANOU DNE 1.9.2014**

## STRUKTURA JMENOVITĚ k 1. 9. 2015

Ředitel školy:

Mojmír Chuda

Statutární zástupce ředitele školy

(pro věci administrativně technického charakteru):

Rostislav Plachý

Hudební obor ( HO )

učitelé

samostatný seznam

Předsedové PK HO:

dechových nástrojů

Ivana Chudová

klávesových nástrojů,

akordeon, EZHZT

Jana Labašová

smyčcových nástrojů/ kytara

Jana Klezlová

(k 17.6.2015)

pěvecké oddělení

Markéta Lásková

nauka o hudbě, POS

Kateřina Koblihová

Taneční obor ( TO )

vyučující

Kamila Martínková

Výtvarný obor ( VO )

vyučující

Eva Vojtěšková

Pavlína Zábranská

(při MD)

Tomáš Janík

Místa poskytovaného vzdělání (MPV) – detašovaná

pracoviště ZŠ Bělotín, ZŠ Hustopeče nad Bečvou,

ZŠ Drahotuše : zodpovědná osoba

Rostislav Plachý

Nepedagogičtí pracovníci:

samostatná admin. prac. -

ekonomka, účetní, PAM

Pavla Hlobilková

samostatná admin. prac. -

věci organizačně-pedagogické,

asistentka ředitele

Jana Zlámalová

uklízečka

Monika Pavlíková

uklízečka

Božena Perutková

údržbář

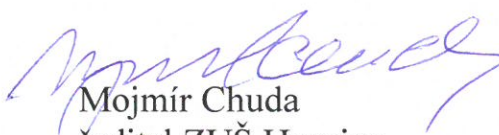
Michal Valenta

topič - není

zodp. R. Plachý

V Hranicích 1. 9. 2015



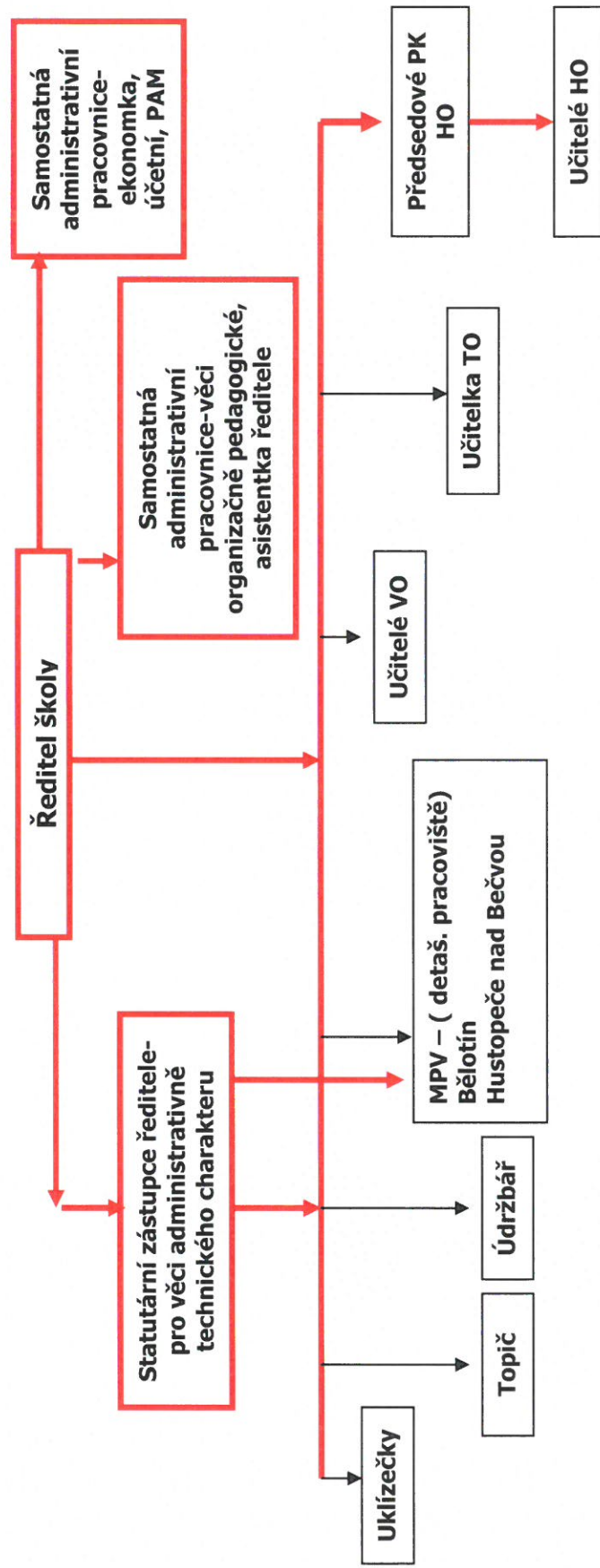
  
Mojmír Chuda  
ředitel ZUŠ Hranice

# ZÁKLADNÍ UMĚLECKÁ ŠKOLA, HRANICE,

Školní náměstí 35, 753 01 Hranice, tel./fax. 581 601 724, e-mail: [zushranice@raj-dva.cz](mailto:zushranice@raj-dva.cz), [www.zushranice.cz](http://www.zushranice.cz)

Příloha č. 8: Organizační struktura ZUŠ, Hranice, Školní náměstí 35,  
PLATNÁ OD 1.9.2016, KTERÁ ZÁROVEŇ RUŠÍ PLATNOST PŘÍLOHY Č.4 VYDANOU DNE 1.10.2013

## AKTUÁLNÍ SCHÉMA K 1. 9. 2016



K 30.6.2016 bylo zrušeno MPV – detašované pracoviště ZŠ Drahotuše.

V Hranicích dne 1.9.2016



*Mojmír Chuda*  
Mojmír Chuda  
ředitel ZUŠ Hranice

# ZÁKLADNÍ UMĚLECKÁ ŠKOLA, HRANICE,

Školní náměstí 35, 753 01 Hranice, tel./fax. 581 601 724, e-mail: [zushranice@raz-dva.cz](mailto:zushranice@raz-dva.cz), [www.zushranice.cz](http://www.zushranice.cz)  
Příloha č. 9: Organizační struktura ZUŠ, Hranice, Školní náměstí 35, jmenovitě  
PLATNÁ OD 1.9.2016, KTERÁ ZÁROVEŇ RUŠÍ PLATNOST PŘÍLOHY Č.7  
VYDANOU DNE 1.9.2015

## STRUKTURA JMENOVITĚ k 1. 9. 2016

Ředitel školy:

Mojmír Chuda

Statutární zástupce ředitele školy

(pro věci administrativně technického charakteru):

Rostislav Plachý

Hudební obor ( HO )

učitelé

samostatný seznam

Předsedové PK HO:

dechových nástrojů

Ivana Chudová

klávesových nástrojů,

akordeon, EZHZT

Jana Labašová

smyčcových nástrojů/ kytara

Jana Klezlová

pěvecké oddělení

Markéta Lásková

nauka o hudbě, POS

Kateřina Koblíhová

Taneční obor ( TO )

vyučující

Kamila Martínková

Výtvarný obor ( VO )

vyučující

Eva Vojtěšková

Pavλίna Zábranská

(při MD)

Tomáš Janík

Místa poskytovaného vzdělání (MPV) – detašovaná  
pracoviště ZŠ Běloutín, ZŠ Hustopeče nad Bečvou

zodpovědná osoba:

Tomáš Both

Nepedagogičtí pracovníci:

samostatná admin. prac. -

ekonomka, účetní, PAM

Pavla Hlobilková

samostatná admin. prac. -

věci organizačně-pedagogické,

asistentka ředitele

Jana Zlámalová

uklízečka

Monika Pavlíková

uklízečka

Božena Perutková

údržbář

Michal Valenta

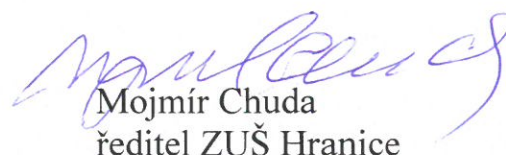
topič - není

zodp. R. Plachý

K 30.6.2016 bylo zrušeno MPV – detašované pracoviště ZŠ Drahotuše.

V Hranicích 1. 9. 2016



  
Mojmír Chuda  
ředitel ZUŠ Hranice

# ZÁKLADNÍ UMĚLECKÁ ŠKOLA, HRANICE,

Školní náměstí 35, 753 01 Hranice, tel./fax. 581 601 724, e-mail: [zushranice@raz-dva.cz](mailto:zushranice@raz-dva.cz), [www.zushranice.cz](http://www.zushranice.cz)

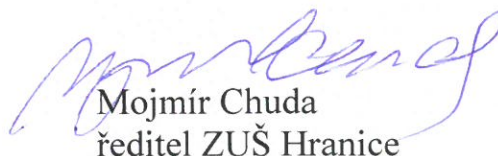
**Příloha č. 10: Organizační struktura ZUŠ, Hranice, Školní náměstí 35, jmenovitě  
PLATNÁ OD 4.9.2017, KTERÁ ZÁROVEŇ RUŠÍ PLATNOST PŘÍLOHY Č.9  
VYDANOU DNE 1.9.2016**

## STRUKTURA JMENOVITĚ k 4. 9. 2017

<u>Ředitel školy:</u>		Mojmír Chuda
<u>Statutární zástupce ředitele školy</u> (pro věci administrativně technického charakteru):		Rostislav Plachý
<u>Hudební obor ( HO )</u>	učitelé	samostatný seznam
<u>Předsedové PK HO:</u>	dechových nástrojů	Ivana Chudová
	klávesových nástrojů,	Jana Labašová
	akordeon, EZHZT	Jana Klezlová
	smyčcových nástrojů/ kytara	Markéta Lásková
	pěvecké oddělení	Kateřina Koblihová
	nauka o hudbě, POS	
<u>Taneční obor ( TO )</u>	vyučující	Kamila Martínková
<u>Výtvarný obor ( VO )</u>	vyučující	Pavlaína Zábranská
		Eva Vojtěšková
		Tomáš Janík
<u>Místa poskytovaného vzdělání (MPV) – detašovaná</u> pracoviště ZŠ Bělotín, ZŠ Hustopeče nad Bečvou		
	zodpovědná osoba:	Tomáš Both
<u>Nepedagogičtí pracovníci:</u>		
	samostatná admin. prac. - ekonomka, účetní, PAM	Pavla Hlobilková
	samostatná admin. prac. - věci organizačně-pedagogické, asistentka ředitele	Jana Zlámalová
	uklízečka	Monika Pavlíková
	uklízečka	Jana Neubauerová (od 1.1.2017)
	školník - údržbář	Michal Valenta (od 1.1.2017)
	topič - není	zodp. R. Plachý

V Hranicích 4. 9. 2017



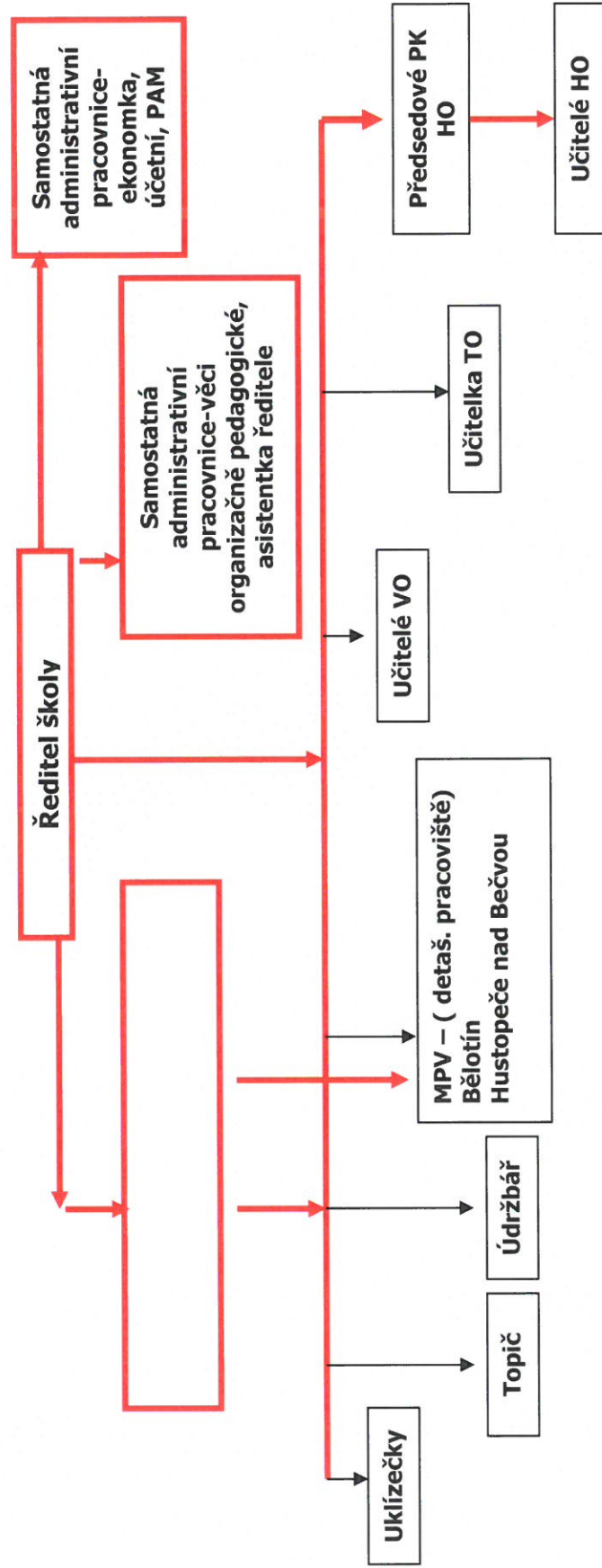
  
Mojmír Chuda  
ředitel ZUŠ Hranice

# ZÁKLADNÍ UMĚLECKÁ ŠKOLA, HRANICE,

Školní náměstí 35, 753 01 Hranice, tel./fax. 581 601 724, e-mail: [zshranice@raz-dva.cz](mailto:zshranice@raz-dva.cz), [www.zshranice.cz](http://www.zshranice.cz)

Příloha č. 11: Organizační struktura ZUŠ, Hranice, Školní náměstí 35,  
PLATNÁ OD 1.8.2018, KTERÁ ZÁROVEŇ RUŠÍ PLATNOST PŘÍLOHY Č.8 VYDANOU DNE 1.9.2016

## AKTUÁLNÍ SCHEMA K 1.8.2018



V Hranicích dne 1.8.2018

  
Mgr. et Bc. Miroslav Smrčka  
ředitel ZUŠ Hranice

# ZÁKLADNÍ UMĚLECKÁ ŠKOLA, HRANICE,

Školní náměstí 35, 753 01 Hranice, tel./fax. 581 601 724, e-mail: [zushranice@raz-dva.cz](mailto:zushranice@raz-dva.cz), [www.zushranice.cz](http://www.zushranice.cz)

Příloha č. 12: **Organizační struktura ZUŠ, Hranice, Školní náměstí 35, jmenovitě PLATNÁ OD 1.8.2019, KTERÁ ZÁROVEŇ RUŠÍ PLATNOST PŘÍLOHY Č.10 VYDANOU DNE 4.9.2017**

## STRUKTURA JMENOVITĚ k 1.8.2018

Ředitel školy: Miroslav Smrčka

Statutární zástupce ředitele školy  
(pro věci administrativně technického charakteru): byl k 31.7.2018  
odvolán

Hudební obor ( HO ) učitelé samostatný seznam  
Předsedové PK HO: dechových nástrojů Ivana Chudová  
klávesových nástrojů,  
akordeon, EZHZT Jana Labašová  
smyčcových nástrojů/ kytara Jana Klezlová  
pěvecké oddělení Markéta Lásková  
nauka o hudbě, POS Kateřina Koblihová

Taneční obor ( TO ) vyučující Kamila Martínková  
Výtvarný obor ( VO ) vyučující Pavlína Zábranská  
Eva Vojtěšková  
Tomáš Janík

Místa poskytovaného vzdělání (MPV) – detašovaná  
pracoviště ZŠ Bělotín - zodpovědná osoba: František Mizera  
ZŠ Hustopeče nad Bečvou - zodpovědná osoba: Tomáš Both

### Nepedagogičtí pracovníci:

samostatná admin. prac. -  
ekonomka, účetní, PAM Pavla Hlobilková  
samostatná admin. prac. -  
věci organizačně-pedagogické,  
asistentka ředitele Jana Zlámalová  
uklízečka Monika Pavlíková  
uklízečka Jana Neubauerová  
školník - údržbář Michal Valenta  
topič - není zodp. Michal Valenta

V Hranicích 1.8.2018



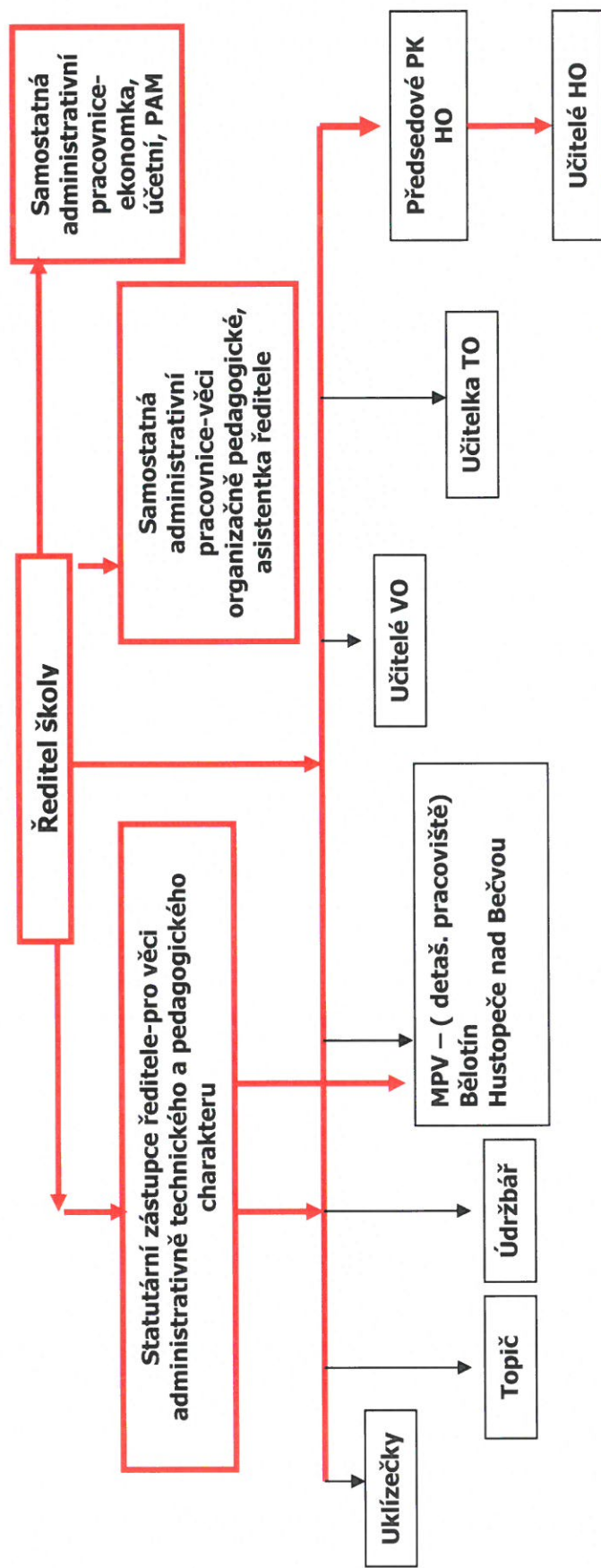
Mgr. et Bc. Miroslav Smrčka  
ředitel ZUŠ Hranice

# ZÁKLADNÍ UMĚLECKÁ ŠKOLA, HRANICE,

Školní náměstí 35, 753 01 Hranice, tel./fax. 581 601 724, e-mail: [zushranice@raz-dva.cz](mailto:zushranice@raz-dva.cz), [www.zushranice.cz](http://www.zushranice.cz)

Příloha č. 13: Organizační struktura ZUŠ, Hranice, Školní náměstí 35,  
PLATNÁ OD 1.9.2018, KTERÁ ZÁROVEŇ RUŠÍ PLATNOST PŘÍLOHY Č.11 VYDANOU DNE 1.8.2018

## AKTUÁLNÍ SCHEMA K 1.9.2018



V Hranicích dne 1.9.2018

Mgr. et Bc. Miroslav Smrčka  
ředitel ZUŠ Hranice



# ZÁKLADNÍ UMĚLECKÁ ŠKOLA, HRANICE,

Školní náměstí 35, 753 01 Hranice, tel./fax. 581 601 724, e-mail: [zushranice@raz-dva.cz](mailto:zushranice@raz-dva.cz), [www.zushranice.cz](http://www.zushranice.cz)

**Příloha č. 14: Organizační struktura ZUŠ, Hranice, Školní náměstí 35, jmenovitě  
PLATNÁ OD 1.9.2018, KTERÁ ZÁROVEŇ RUŠÍ PLATNOST PŘÍLOHY Č.12  
VYDANOU DNE 1.8.2018**

## STRUKTURA JMENOVITĚ k 1.9.2018

Ředitel školy:

Miroslav Smrčka

Statutární zástupce ředitele školy

(pro věci administrativně technického  
a pedagogického charakteru):

Kateřina Koblihová

Hudební obor ( HO )

učitelé

samostatný seznam

Předsedové PK HO:

dechových nástrojů

Ivana Chudová

klávesových nástrojů,

akordeon, EZHZT

Gabriela Zdarsová

smyčcových nástrojů/ kytara

Jana Klezlová

pěvecké oddělení

Markéta Lásková

nauka o hudbě, POS

Kateřina Koblihová

Taneční obor ( TO )

vyučující

Kamila Martínková

Výtvarný obor ( VO )

vyučující

Pavla Záborská

Eva Vojtěšková

Tomáš Janík

Místa poskytovaného vzdělání (MPV) – detašovaná

pracoviště ZŠ Bělotín -

zodpovědná osoba:

František Mizera

ZŠ Hustopeče nad Bečvou -

zodpovědná osoba:

Tomáš Both

Nepedagogičtí pracovníci:

samostatná admin. prac. -

ekonomka, účetní, PAM

Pavla Hlobilková

samostatná admin. prac. -

věci organizačně-pedagogické,

asistentka ředitele

Jana Zlámalová

uklízečka

Monika Pavlíková

uklízečka

Jana Neubauerová

školník - údržbář

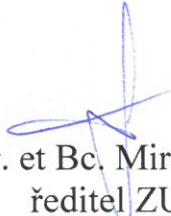
Michal Valenta

topič - není

zodp. Michal Valenta

V Hranicích 1.9.2018



  
Mgr. et Bc. Miroslav Smrčka  
ředitel ZUŠ Hranice

# ZÁKLADNÍ UMĚLECKÁ ŠKOLA, HRANICE,

Školní náměstí 35, 753 01 Hranice, tel./fax. 581 601 724, e-mail: [zushranice@raz-dva.cz](mailto:zushranice@raz-dva.cz), [www.zushranice.cz](http://www.zushranice.cz)

Příloha č. 15: Organizační struktura ZUŠ, Hranice, Školní náměstí 35, jmenovitě  
PLATNÁ OD 2. 9. 2019, KTERÁ ZÁROVEŇ RUŠÍ PLATNOST PŘÍLOHY Č. 14  
VYDANOU DNE 1. 9. 2018

## STRUKTURA JMENOVITĚ k 2. 9. 2019

Ředitel školy:

Miroslav Smrčka

Statutární zástupce ředitele školy  
(pro věci administrativně technického  
a pedagogického charakteru):

Kateřina Koblihová

Hudební obor ( HO )  
Předsedové PK HO:

učitelé  
dechových nástrojů  
klávesových nástrojů,  
akordeon, EZHZT  
smyčkových nástrojů/ kytara  
pěvecké oddělení  
nauka o hudbě, POS

samostatný seznam  
Tomáš Landsmann  
Gabriela Zdarsová  
Jana Klezlová  
Markéta Lásková  
Kateřina Koblihová

Taneční obor ( TO )

vyučující

Kamila Martínková

Výtvarný obor ( VO )

vyučující

Pavlaína Zábranská  
Eva Vojtěšková  
Tomáš Janík

Místa poskytovaného vzdělání (MPV) – detašovaná  
pracoviště ZŠ Bělotín - zodpovědná osoba:  
ZŠ Hustopeče nad Bečvou - zodpovědná osoba:

František Mizera  
Tomáš Both


Nepedagogičtí pracovníci:

samostatná admin. prac. -  
ekonomka, účetní, PAM  
samostatná admin. prac. -  
věci organizačně-pedagogické,  
asistentka ředitele  
uklízečka  
uklízečka  
školník - údržbář  
topič - není

Pavla Hlobilková  
Jana Zlámalová  
Monika Pavlíková  
Jana Neubauerová  
Michal Valenta  
zodp. Michal Valenta

V Hranicích 2. 9. 2019



  
Mgr. et Bc. Miroslav Smrčka  
ředitel ZUŠ Hranice